

HB - Class 900 Válvulas de esfera en Acero al Carbono / Acero Inoxidable

Válvula Paso Total o Reducido y Cuerpo de 1 pieza

Características

- Dispositivo antiestático
- Eje no eyectable
- Certificación FSM : API 607 - ISO 10497
- Asientos **PCTFE** de alto rendimiento

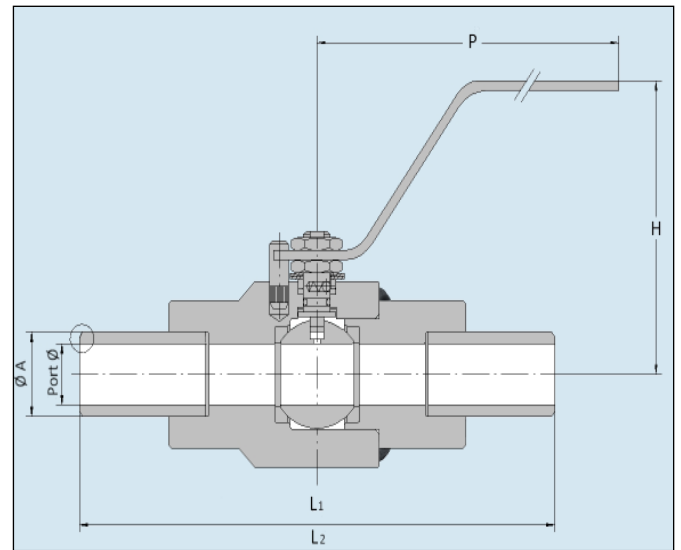
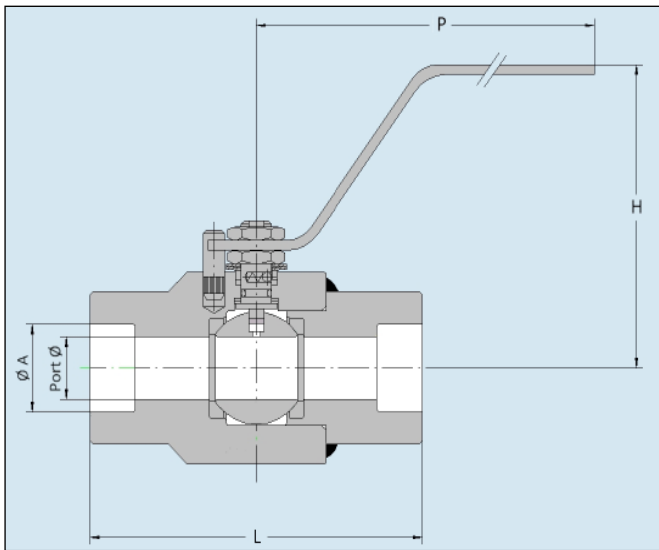
Normas

- Diseño : BS EN 12516

Conexiones

- Rosca NPT : ANSI B1.20.1
- Rosca BSP : ISO 228
- SW : Ansi B16.5
- BW : SW+Nipples Sch 40-80 (Ansi B16.25)

Página 7 : Despiece y Materiales



CLASS 900

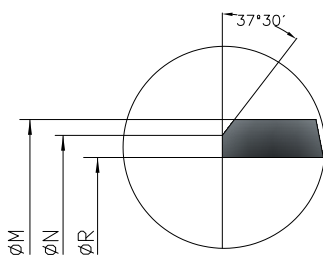
NPS		Port	Dimensiones					SW sch A	
RB	FB		L	L1	L2	H	P	RB	FB
-	1/4"	12,5	90	240	400	85	150	-	14,1
-	3/8"							-	17,7
3/4"	1/2"							27,4	21,8
1"	3/4"	19	110			95	34,1	27,4	34,1
-	1"	25	120			110	-	34,1	-
1 1/2"	-	32	130			105	49	-	-
2"	1 1/2"	38	150	110	61	49	61		
-	2"	51	180	116	-	61	-		

Dimensiones: mm

Ejecución BW = SW + Nipple

NPS	ØM	Sch 10S		Sch 40S		Sch 80		Sch 160	
		ØN	ØR	ØN	ØR	ØN	ØR	ØN	ØR
1/2"	21,3	-	17,1	-	15,8	-	13,9	15,0	11,8
3/4"	26,7	-	22,5	-	21,0	-	18,9	18,8	15,6
1"	33,4	31,1	27,9	29,8	26,6	27,5	24,3	23,9	20,7
1 1/2"	48,3	46,0	42,8	44,1	40,9	41,3	38,1	37,2	34,0
2"	60,3	58,0	54,8	55,7	52,5	52,4	49,2	46,1	42,9
Cod. CS						Estándar		Especial	
Cod. SS		Especial		Estándar					

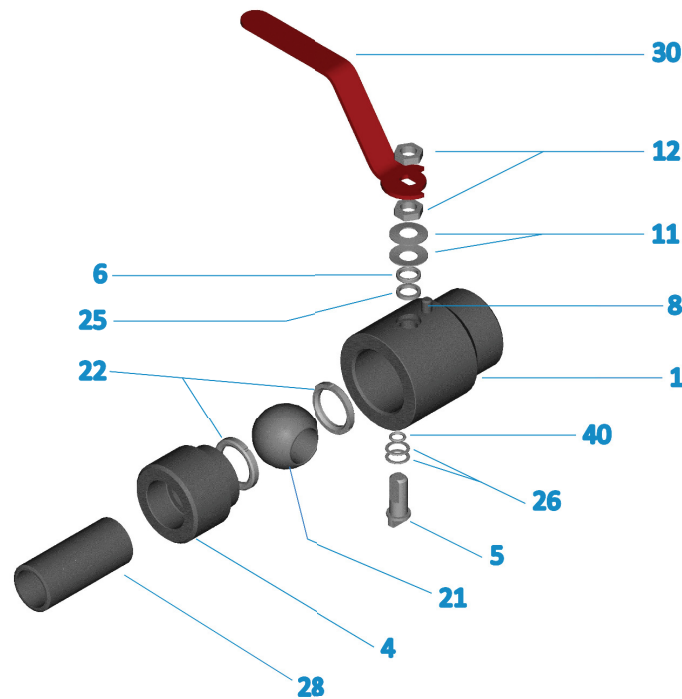
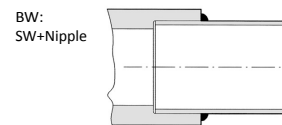
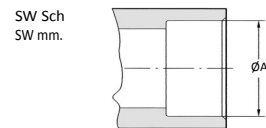
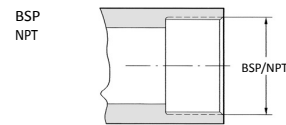
Dimensiones: mm



HB Class 900 - Despiece y Materiales

No.	Componente	Acero al Carbono	Acero Inoxidable
1	Cuerpo	ASTM A105	ASTM A479 316L
4	Terminal	ASTM A105	ASTM A479 316L
5	Eje Antiestático	ASTM A564 Tipo 630	
6	Casquillo prensa	ASTM A479 Tipo 316	
8	Tope	Acero	DIN 267/11 A2-70
9	Indicador (DN>1")	Acero	
11	Arandela	Acero pavonado	304CSP
12	Tuerca	DIN267/3 C8.8 pavonado	DIN 267/11 A2-70
21	Esfera	DN ≤ 1" : ASTM A479 316 DN ≥ 1½": DIN 1.4408 (CF8M)	
22	Asiento	PCTFE	
25	Estopada	Grafito	
26	Junta del Eje	DN ≤ 1" : PTFE + 25% Grafito DN ≥ 1½": PTFE	
28	Nipple	ASTM A106 gr. B	ASTM A312 Tipo 316L
30	Palanca	DN ≤ 1" : Acero pintado DN ≥ 1½": GGG40	
40	Tórico del Eje	FKM (AED)	

CONEXIONES



Los números de componente en la tabla adjunta corresponden a los que se muestran en el dibujo de la válvula.

HB - Class 1500 Válvulas de esfera en Acero al Carbono / Acero Inoxidable

Válvula Paso Total o Reducido y Cuerpo de 1 pieza

Características

- Dispositivo antiestático
- Eje no eyectable
- Certificación FSM : API 607 - ISO 10497
- Asientos **DEVLON** de alto rendimiento

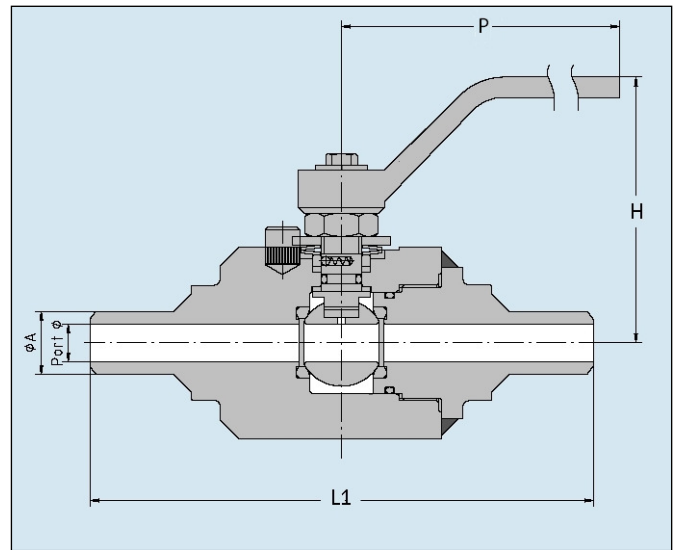
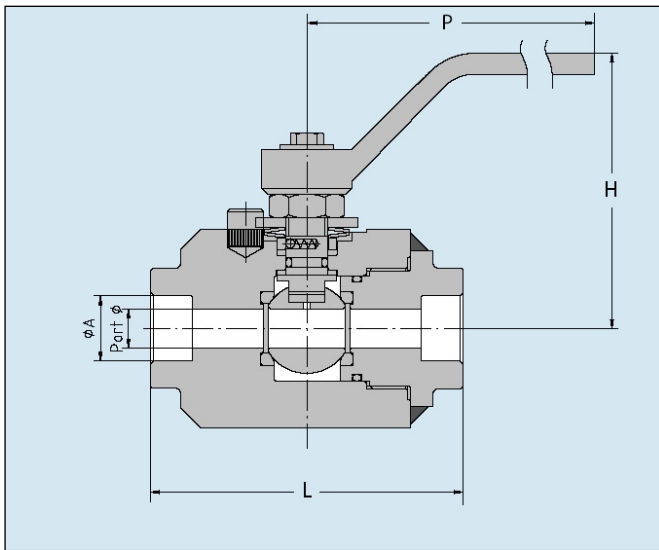
Normas

- Diseño : ASME B16.34

Conexiones

- Rosca NPT : ANSI B1.20.1
- Rosca BSP : ISO 228
- SW: Ansi B16.34
- BW: SW+Nipples Sch 40-80 (Ansi B16.25)

Página 9: Despiece y Materiales



CLASS 1500

NPS		Port	Dimensiones							
			L	L1	H	P	SW sch A		BW sch A	
RB	FB	RB					FB	RB	FB	
-	1/4"	7	104	300	92	200	-	14,1	-	-
-	3/8"	10					-	17,7	-	-
3/4"	1/2"	13					27,7	22,2	26,7	21,3
1"	3/4"	19					34,5	27,7	33,4	26,7
-	1"	25	140	340	110	-	34,5	-	33,4	
2"	1 1/2"	38	190	390	120	350	62	49,6	60,3	48,3
-	2"	49	210	410	130	-	62	-	60,3	

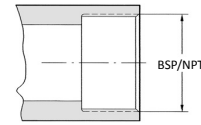
Dimensiones: mm

HB Class 1500 - Despiece y Materiales

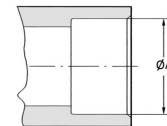
No.	Componente	Acero al Carbono	Acero Inoxidable
1	Cuerpo	ASTM A105/A105N	ASTM A479 Tipo 316L
4	Terminal	ASTM A105/A105N	ASTM A479 Tipo 316L
5	Eje	ASTM A564 Tipo 630 H1150D	
5A	Bola y muelle antiestático	316 SS	
6	Casquillo prensa	ASTM A479 Tipo 316	
8	Tope	Acero recubierto	Acero Inoxidable
9	Indicador	Acero cincado	
11	Arandela	Acero recubierto	Acero Inoxidable
12	Tuerca	Acero recubierto	Acero Inoxidable
21	Esfera	ASTM A479 S31803	
22	Asiento	DEVLON	
25	Estopada	Grafito flexible	
26	Junta del Eje	PEEK	
30	Palanca	DN ≤ 1": Hierro dúctil	
31	Cubo (palanca)	DN ≥ 1½": Hierro dúctil	
32	Tubo (palanca)	DN ≥ 1½": Acero	
35	Tornillo fijación	Acero recubierto	Acero Inoxidable
36	Arandela	Acero recubierto	Acero Inoxidable
40A	Tórico del Eje	FKM (AED)	
40B	Tórico del Cuerpo	FKM (AED)	

CONEXIONES

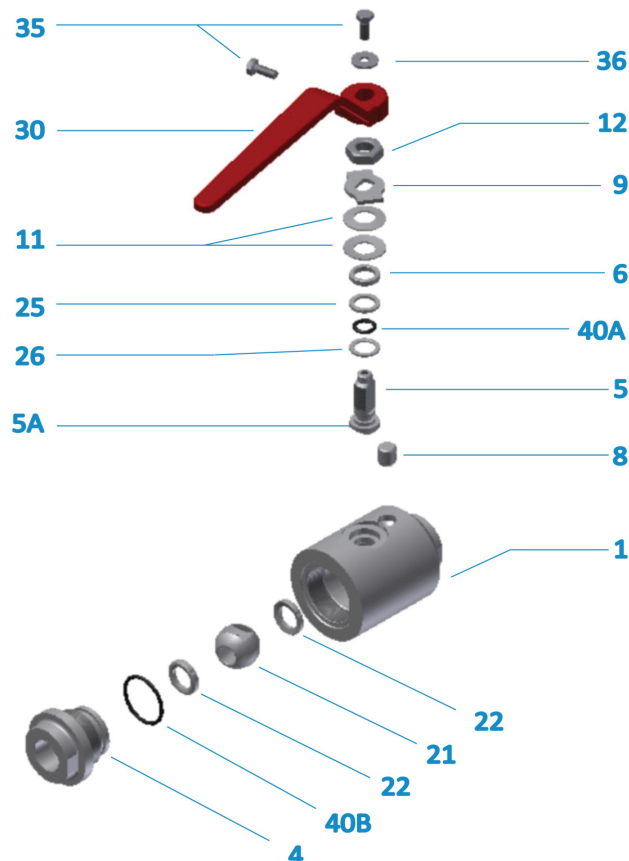
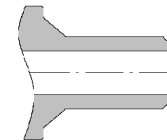
BSP
NPT



SW Sch
SW mm.



END: BW



Los números de componente en la tabla adjunta corresponden a los que se muestran en el dibujo de la válvula.

HB - Class 2500 Válvulas de esfera en Acero al Carbono / Acero Inoxidable

Válvula Paso Total o Reducido y Cuerpo de 1 pieza

Características

- Dispositivo antiestático
- Eje no eyectable
- Certificación FSM : API 607 - ISO 10497
- Asientos **DEVLON** de alto rendimiento

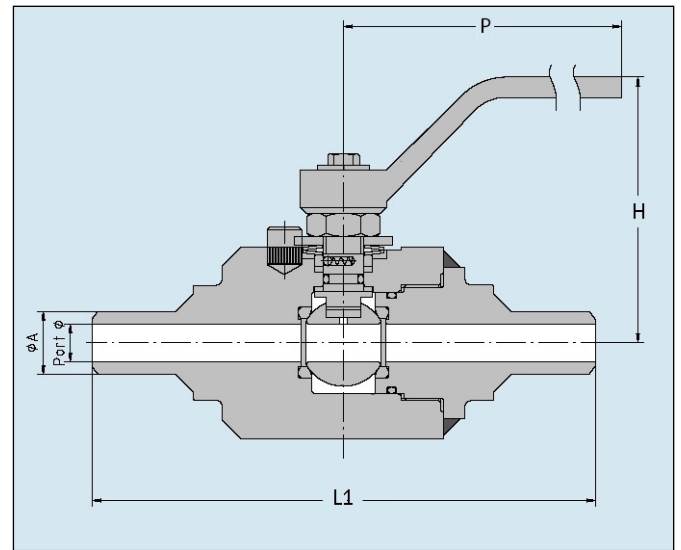
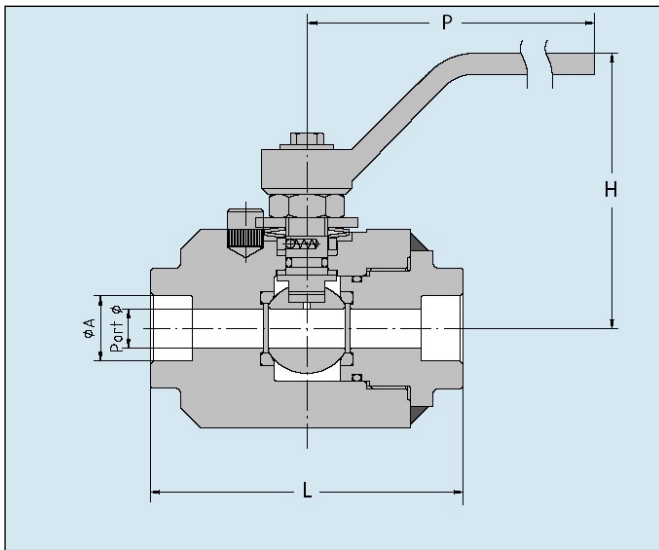
Normas

- Diseño : ASME B16.34

Conexiones

- Rosca NPT : ANSI B1.20.1
- Rosca BSP : ISO 228
- SW: Ansi B16.34
- BW: SW+Nipples Sch 40-80 (Ansi B16.25)

Página 11 : Despiece y Materiales



CLASS 2500

NPS		Port	Dimensiones							
			L	L1	H	P	SW sch A		BW sch A	
RB	FB	RB					FB			
-	1/4"	7	104	300	92	200	-	14,1	-	-
-	3/8"	10					-	17,7	-	-
3/4"	1/2"	13					27,7	22,2	26,7	21,3
1"	3/4"	19					34,5	27,7	33,4	26,7
-	1"	25	140	340	110	350	-	34,5	-	33,4
2"	1 1/2"	38	190	390	130		62	49,6	60,3	48,3
-	2"	49	210	410	145		-	62	-	60,3

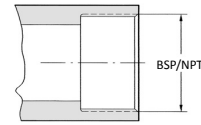
Dimensions: mm

HB Class 2500 - Despiece y Materiales

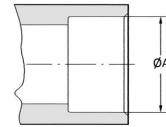
No.	Componente	Acero al Carbono	Acero Inoxidable
1	Cuerpo	ASTM A105/A105N	ASTM A479 Tipo 316L
4	Terminal	ASTM A105/A105N	ASTM A479 Tipo 316L
5	Eje	ASTM A564 Tipo 630 H1150D	
5A	Bola y muelle antiestático	316 SS	
6	Casquillo prensa	ASTM A479 Tipo 316	
8	Tope	Acero recubierto	Acero Inoxidable
9	Indicador	Acero cincado	
11	Arandela	Acero recubierto	Acero Inoxidable
12	Tuerca	Acero recubierto	Acero Inoxidable
21	Esfera	ASTM A479 S31803	
22	Asiento	DEVLON	
25	Estopada	Grafito flexible	
26	Junta del Eje	PEEK	
30	Palanca	DN ≤ 1": hierro dúctil	
31	Cubo (palanca)	DN ≥ 1½": hierro dúctil	
32	Tubo (palanca)	DN ≥ 1½": Acero	
35	Tornillo fijación	Acero recubierto	Acero Inoxidable
36	Arandela	Acero recubierto	Acero Inoxidable
40A	Tórico del Eje	FKM (AED)	
40B	Tórico del Cuerpo	FKM (AED)	

CONEXIONES

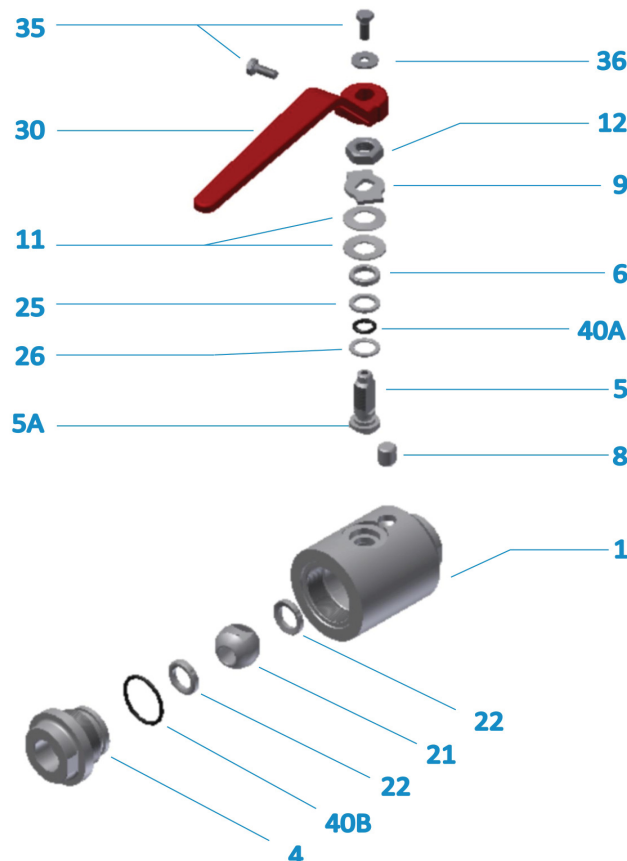
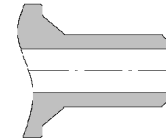
BSP
NPT



SW Sch
SW mm.



END: BW



Los números de componente en la tabla adjunta corresponden a los que se muestran en el dibujo de la válvula.